

ГБОУ ГОРОДА МОСКВЫ СРЕДНЯЯ ОБЩЕОБРАЗОВАТЕЛЬНАЯ ШКОЛА
с углубленным изучением иностранных языков № 1302

123181, Москва, ул. Исаковского, д. 29, корп 1, тел./факс (495) 756 89 25.
Email: sch1302@szouo.ru

СПРАВКА

по итогам городского стартового мониторинга, проводимого Московским центром качества образования в 4-х и 7-х классах ГБОУ СОШ № 1302 Северо-Западного управления образования города Москвы 6 февраля 2013 года.

В феврале 2012 года Московским Центром Качества Образования в 4-х и 7-х классах ГБОУ СОШ № 1302 проводился городской рубежный мониторинг с целью:

в 4-ых классах:

- определения уровня усвоения учащимися 4-х классов предметного содержания курса русского языка, выявления элементов содержания, вызывающих наибольшие затруднения.
- Знакомство учащихся с процедурой тестирования, приближенной по условиям проведения к независимой аттестации.

в 7-ых классах:

- определения уровня усвоения учащимися 7-х классов предметного содержания курса географии, выявления элементов содержания, вызывающих наибольшие затруднения.
- Знакомство учащихся с процедурой тестирования, приближенной по условиям проведения к независимой аттестации.

Анализ итогов мониторинга, предоставленных Московским Центром Качества Образования показал, что учащиеся, в целом, показали неплохие результаты.

Таблица 1

**Уровень и качество обученности учащихся школы
в сравнении со средними городскими показателями**

Предмет/класс	Учитель	Уровень обученности		Качество обученности		% выполнения теста	
		Школа	Город	Школа	Город	Школа	Город
Русский язык, 4в	Васильева Инна Евгеньевна	100%	92%	93,7%	70%	86%	73%
География, 7в	Шаткарь Галина Александровна	100%	79%	85,7%	45%	73%	58%

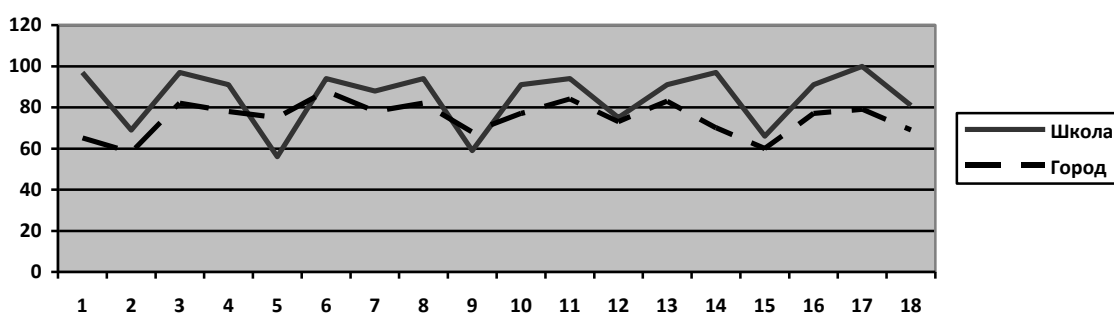
Таблица 2.

**Распределение отметок учащихся школы
в сравнении со средними городскими показателями**

	На «5»		На «4»		На «3»		На «2»	
	Школа	Город	Школа	Город	Школа	Город	Школа	Город
Русский язык, 4в	56,3%	29%	37,5%	41%	6,3%	22%	0	8%
География, 7в	28,6%	13%	57,1%	32%	14,3%	33%	0	21%

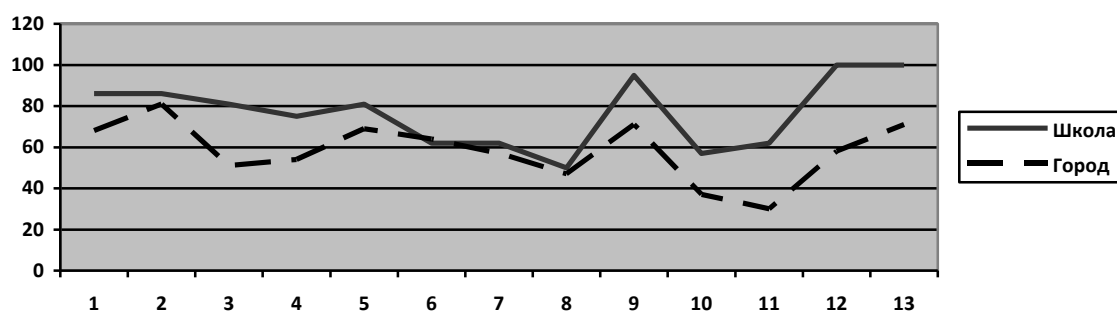
Приведенные данные свидетельствуют о том, что результаты **уровня обученности** учащихся школы превышают средние городские показатели.

**Структура знаний учащихся
4в, русский язык**



№ элемента структуры знаний	Контролируемый элемент содержания	Показатель школы (%)	Средний городской показатель (%)
1	звуки, буквы, гласные и согласные	97	65
2	согласные звуки: звонкие и глухие	69	58
3	деление слов на слоги для переноса	97	82
4	алфавит	91	78
5	синонимы	56	75
6	антонимы	94	88
7	корень слова, однокоренные слова	88	48
8	приставка, суффикс, окончание	94	82
9	изменение имен существительных по падежам	59	68
10	определение склонения имен существительных	91	77
11	грамматические признаки имен прилагательных, согласование с именем существительным	94	84
12	изменение прилагательных по родам	75	73
13	различение частей речи	91	83
14	основные признаки словосочетания. Различение слова и словосочетания	97	70
15	главные и второстепенные члены предложения	66	60
16	безударные гласные в корне слова	91	77
17	буква ь после шипящих	100	79
18	основная мысль текста, заголовок	81	69

Структура знаний учащихся 7в, география



№ элемента структуры знаний	Контролируемый элемент содержания	Показатель школы (%)	Средний городской показатель (%)
1	географические модели: глобус, географическая карта, план местности, их основные параметры и элементы (масштаб, условные знаки, способы картографического изображения, градусная сеть)	86	68
2	выдающиеся географические исследования, открытия и путешествия	86	81
3	земля как планета, форма, размеры, движение земли	81	51
4	состав, строение и развитие литосферы	75	54
5	формы рельефа суши, дна морского океана	81	69
6	гидросфера, ее состав и строение, мировой океан и его части, взаимодействие с атмосферой и сушей	62	64
7	атмосфера, состав, строение, циркуляция	62	57
8	распределение тепла и влаги на земле, погода и климат, изучение элементов погоды	50	47
9	биосфера, ее взаимосвязи с другими геосферами. Разнообразие растения и животных, особенности их распространения	95	71
10	географическая оболочка земли, широтная зональность и высотная поясность, цикличность и ритмичность процессов, территориальные комплексы: природные, природно хозяйственные	57	37
11	материки и страны, природные ресурсы и их использование, население материков	62	30
12	основные черты природы Южной Америки	100	58
13	основные черты природы Евразии	100	71

Поэлементный разбор структуры знаний и умений учащихся показывает, что уровень качества образования, в целом, соответствует предъявляемым требованиям, соотнесенным с Государственными образовательными стандартами; большинство показателей выше средних городских показателей.

Директор ГБОУ СОШ № 1302

/Л.А. Святун/

Зам. директора по УВР

/Ю.Э.Ковылева /