

ГБОУ ГОРОДА МОСКВЫ СРЕДНЯЯ ОБЩЕОБРАЗОВАТЕЛЬНАЯ ШКОЛА
с углубленным изучением иностранных языков № 1302

123181, Москва, ул. Исаковского, д. 29, корп 1, тел./факс (495) 756 89 25.
Email: sch1302@szouo.ru

СПРАВКА

**по итогам городского стартового мониторинга, проводимого Московским центром
качества образования в 9-х и 11-х классах ГБОУ СОШ № 1302
Северо-Западного управления образования города Москвы
18 октября 2012 года.**

В октябре 2012 года Московским Центром Качества Образования в 9-х и 11-х классах ГБОУ СОШ № 1302 проводился городской стартовый мониторинг с целью:

в 9-ых классах:

- определения уровня усвоения учащимися 9-х классов предметного содержания курсов химии и географии по программе основной школы и выявления элементов содержания, вызывающих наибольшие затруднения.
- Знакомство учащихся с процедурой тестирования, приближенной по условиям проведения к независимой аттестации.

в 11-х классах:

- определения уровня усвоения учащимися 11-го класса предметного содержания курса обществознания по программе старшей школы и выявления элементов содержания, вызывающих наибольшие затруднения.
- Знакомство учащихся с процедурой тестирования, приближенной по условиям проведения к независимой аттестации.

Анализ итогов мониторинга, предоставленных Московским Центром Качества Образования показал, что учащиеся, в целом, показали неплохие результаты.

Таблица 1

**Уровень и качество обученности учащихся школы
в сравнении со средними городскими показателями**

Предмет/класс	Учитель	Уровень обученности		Качество обученности		% выполнения теста	
		Школа	Город	Школа	Город	Школа	Город
География, 9в	Шаткарь Галина Александровна	100%	88%	81%	60%	75%	60%
Химия, 9а	Ковылева Юлия Эдуардовна	91,3%	84%	47,8%	40%	62%	57%
Обществознание, 11а	Максимова Татьяна Викторовна	93,5%	93%	87%	60%	75%	67%

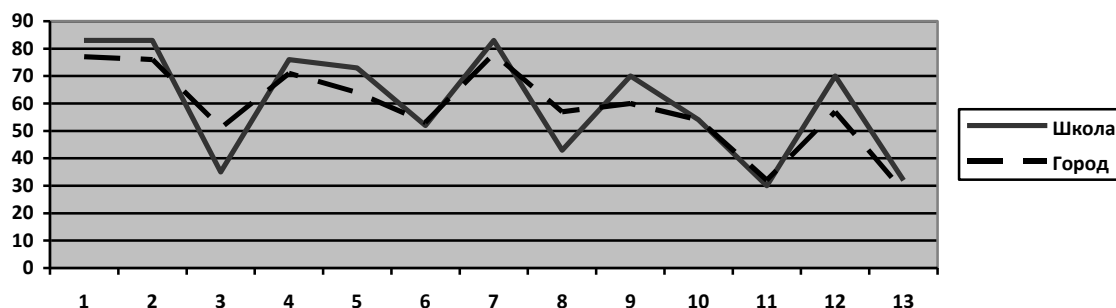
Таблица 2.

**Распределение отметок учащихся школы
в сравнении со средними городскими показателями**

	На «5»		На «4»		На «3»		На «2»	
	Школа	Город	Школа	Город	Школа	Город	Школа	Город
География, 9в	23,8%	13%	57,1%	37%	19%	37%	0	12%
Химия, 9а	0	10%	47,8%	30%	43,5%	44%	8,7%	16%
Обществознание, 11а	29%	17%	58,1%	43%	6,5%	32%	6,5%	7%

Приведенные данные свидетельствуют о том, что результаты **уровня обученности** учащихся школы превышают средние городские показатели.

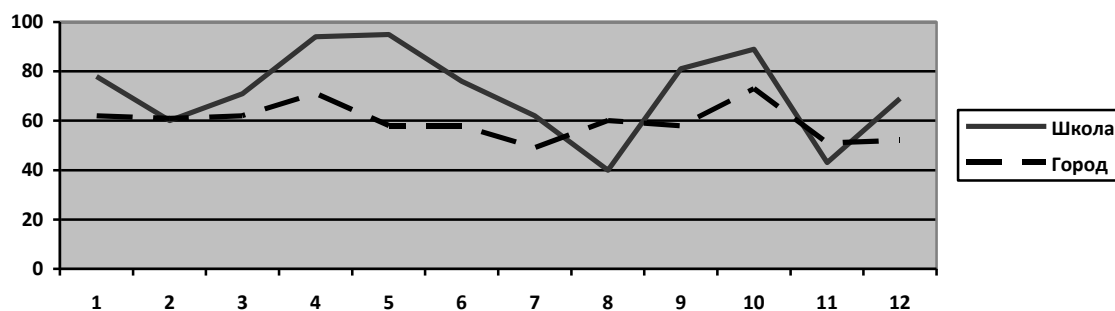
**Структура знаний учащихся
9а, химия**



№ элемента структуры знаний	Контролируемый элемент содержания	Показатель школы (%)	Средний городской показатель (%)
1	валентность химических элементов	83	77
2	чистые вещества и смеси	83	76
3	простые и сложные вещества, основные классы неорганических веществ, номенклатура неорганических соединений	35	51
4	химическая реакция, условия и признаки протекания химических реакций, химические уравнения, сохранение массы веществ при химических реакциях	76	71
5	классификация химических реакций по различным признакам: числу и составу исходных и полученных веществ, изменению степеней окисления, поглощению и выделению энергии	73	64
6	химические свойства простых веществ-неметаллов водорода, кислорода, галогенов, серы, азота, фосфора, углерода, кремния	52	53
7	химические свойства сложных веществ	83	78
8	химические свойства кислот	43	57
9	взаимосвязь различных классов неорганических	70	60

	веществ		
10	правила безопасной работы в школьной лаборатории. Лабораторная посуда и оборудование. Разделение смесей и очистка веществ. Приготовление растворов	54	54
11	качественные реакции на газообразные вещества (кислород, водород, углекислый газ, аммиак). Получение газообразных веществ	30	32
12	вычисление массовой доли химического элемента в веществе	70	57
13	вычисление количества вещества, массы или объема вещества по количеству вещества, массе или объему одного из реагентов или продуктов реакции	32	28

Структура знаний учащихся 9в, география



№ элемента структуры знаний	Контролируемый элемент содержания	Показатель школы (%)	Средний городской показатель (%)
1	влияние хозяйственной деятельности людей на природу	78	62
2	основные типы природопользования	60	61
3	стихийные явления в литосфере, гидросфере, атмосфере	71	62
4	территория и акватория, морские и сухопутные границы	94	71
5	часовые пояса	95	58
6	особенности геологического строения и распространения крупных форм рельефа	76	58
7	типы климатов, факторы их формирования, климатические пояса, климат и хозяйственная деятельность людей, многолетняя мерзлота	62	49
8	природно-хозяйственные различия морей России	40	60
9	растительный и животный мир России, природные зоны, высотная поясность	81	58
10	численность, естественное движение населения	89	73
11	размещение населения, основная полоса	43	51

	расселения		
12	географические особенности центральной России, севера и северо-запада России, Урала, Поволжья и Юга Европейской части России, Сибири и Дальнего Востока	69	52

**Структура знаний учащихся
11а, обществознание**



№ элемента структуры знаний	Контролируемый элемент содержания	Показатель школы (%)	Средний городской показатель (%)
1	природное и общественное в человеке (человек как результат биологической и социокультурной эволюции)	74	72
2	взаимодействия общества и природы (глобальные проблемы)	100	91
3	мировоззрение, его виды и формы	71	58
4	познание мира человеком	67	56
5	биологическое и социальное в человеке (потребности и способности)	74	65
6	деятельность человека и ее основные виды	83	73
7	мышление и деятельность	73	64
8	деятельность человека, ее основные виды	100	92
9	системное строение общества: элементы и подсистемы	25	61
10	основные институты общества	50	44
11	духовная жизнь общества (понятие культуры) и ее особенности	93	61
12	формы культуры	63	65
13	наука	61	59
14	особенности научного мышления	75	64
15	образование, его значение для личности и общества	88	83
16	религия как феномен культуры	75	43
17	общественное развитие и его формы	43	64
18	западное и восточное общества	81	74
19	традиционное общество	71	70
20	информационное общество, черты	93	70

	современного мира, его целостность и противоречивость		
21	глобальные проблемы современного мира	58	47
22	экономика: наука и хозяйство	88	76
23	сущность рынка, многообразие рынков	72	63
24	спрос и предложение	77	70
25	постоянные и переменные затраты	75	34
26	рынок труда	53	38
27	налоги, уплачиваемые гражданами	100	62
28	государственный бюджет и государственный долг	60	63
29	рациональное экономическое поведение собственника, работника, потребителя, семьянина, гражданина	77	73
30	молодежь как социальная группа	93	82
31	рынок и рыночный механизм	80	76
32	экономические цели и функции государства	100	68
33	тенденции развития семьи в современном мире	100	96
34	социальная структура общества (социальные группы)	76	86
35	семья как малая группа	100	93

Поэлементный разбор структуры знаний и умений учащихся показывает, что уровень качества образования, в целом, соответствует предъявляемым требованиям, соотнесенным с Государственными образовательными стандартами; большинство показателей выше средних городских показателей.

Директор ГБОУ СОШ № 1302

/Л.А. Святун/

Зам. директора по УВР

/Ю.Э.Ковылева /